



Professional

○ Informatīvs izdevums auto uzņēmējiem

**Vairāk zināšanu. Vairāk profesionalitātes.
Labāka kvalitāte.**

**MANN
FILTER**



Pārliecinies, ka elpo viegli

*FrecciousPlus – biofunkcionālais salona filtrs, kas aiztur
alergēnus, sēnītes un cietvielu daļiņas*



Cienījamie partneri,

Šajā numurā Jūs atradīsiet informāciju par *AD Baltic* pasūtījumu sistēmas inovācijām, sezonas precēm, produktu jaunumiem un citu saistošo informāciju.

Uzskatam, ka, lasot šo žurnālu, Jūs atradīsiet noderīgu informāciju, kas ļaus Jums sakārtot Jūsu ikdienas darbu.

Kā jau iepriekš, tā arī šajā publikācijā esam priecīgi, ka varam ne tikai kopā ar Jums strādāt, bet arī izmantot apmācības iespējas. Pēdējā vizīte bija MANN-FILTER vācu rūpnīcā, kurā viesi varēja iepazīties ar filtru izgatavošanas tehnoloģiju, kā katrs ražošanas solis garantē produkta kvalitāti.

Jūsu ērtībai pagājušajā laika posmā realizējām sekojošus projektus:

- *AD Baltic* pasūtījumu sistēmas ātruma paaugstināšana;
- *AD Baltic* pasūtījumu sistēmas paplašināšana. Tiek pārstāvēti ražotāji ar OE preču kodiem. Šis uzlabojums ir sekmējis veiksmīgāku preču atrašanu;
- piegādes sistēmas pilnveidošana;
- ražotāja *Stellox* bremžu detaļu diapazona paplašināšana;
- regulāra produkcijas klāsta paplašināšana.

Solam, ka arī 2016. gadā tiks turpināts iesāktais darbs, kā arī īstenoti jauni projekti, pateicoties kuriem Jums būs vēl lielākas produktu klāsta izvēles iespējas, tādejādi sniedzot savu ieguldījumu Jūsu biznesa attīstībai.

Mums vienmēr ir svarīgs Jūsu viedoklis, jo kopā mēs varam izdarīt vairāk. Tādēļ ar nepacietību gaidām Jūsu ierosinājumus.

Veiksmi!

Nikolajs Želņins,
AD Baltic Latvija direktors

Saturs

AD jaunumi

Ertāka preču pasūtīšana jaunajā ADCAT sistēmā	4. lpp.
Bavārija: vieta, kur dzīvo kvalitāte	8. lpp.
Virsošnes ir iekarotas!	10. lpp.

Produktu jaunumi

Paplašināts eļļu sortiments	12. lpp.
DELPHI bremžu kļuču "pieci kvalitātes slāņi"	16. lpp.
TOTAL QUARTZ: Sintētiskās tehnoloģijas jūsu automašīnas dzinējam!	17. lpp.
PreciousPlus salona gaisa filtrs no MANN Filter	18. lpp.
NISSENS gaisa pūtēji – augstas kvalitātes klimata komforts un uzticama darbība	21. lpp.
Pilnīgi jauna AUTODATA	22. lpp.
STELLOX: efektīva bremzēšana par izdevīgu cenu	24. lpp.
Salonu filtru FILTRON jauns kvalitātes standarts	26. lpp.

Padomi autoservisiem

Jūtaties droši ar BOSCH degvielas filtriem. Uzmanieties no lētiem piedāvājumiem!	28. lpp.
Kvēlsveču diagnostika	29. lpp.
Spirālatsperu nomaiņa - padomi no KILEN	30. lpp.
Kļoķvārpstas skriemelis ar aizbīdņiem vienmērīgai motora darbībai	32. lpp.
Regulāra akumulatoru pārbaude ļauj izvairīties no problēmām uz ceļa	34. lpp.



Ertāka preču pasūtīšana jaunajā ADCAT sistēmā

Platforma preču meklēšanai pēc automašīnas.

Pēdējos izvēlētos automobiļus var atrast, nospiežot uz "Automašīnas vēsture".

JŪSU ĒRTĪBAI: aile preču meklēšanai pēc OE koda tagad pieejama jebkurā brīdī ADCAT augšējā daļā.

The screenshot shows the ADCAT website search interface. At the top, there is a navigation bar with the ADCAT logo and a search bar containing "TecDoc / OE kods". Below the search bar, there are several tabs: "Pēc automašīnas", "Pēc ražotāja koda", "Riepas", "Akumulatori", "Eļļas, šķidrums", "Auto ķīmija", and "Servisa piederumi". The "Pēc automašīnas" tab is selected. Below the tabs, there are four dropdown menus: "Ražotājs", "Modelis", "Gads", and "Dzinējs". The "Ražotājs" dropdown is open, showing a list of manufacturers with "AC" selected. Below the dropdowns, there is a grid of manufacturer logos. The "AC" logo is circled in red. At the bottom of the page, there is a blue "Groz" button.

Izvēlieties ražotāju, nospiežot uz ražotāja logotipu vai atverot sarakstu.

Automašīnu parametrus
jūs varat izvēlēties
izvēlnē

vai sarakstā.

Meklēšana Automašīnas vēsture Piegādes Finanšu kopsavilkums Dokumenti Programmas Palīdzība
 CAT TecDoc / OE kods Konsultācijas: +371 26655213 I-V 9-18st. pasutijumi@adbaltic.lv 0,00EUR / 0 gab. Grozs

Pēc automašīnas Pēc ražotāja koda Riepas Akumulatori Eļļas, šķidrums Auto ķīmija Servisa piederumi

Ražotājs: OPEL Modelis: Izvēlieties modeli Gads: Izvēlieties gadu Dzinējs: Izvēlieties dzinēju

/ OPEL

Visi • Iepriekš 1996 • 1997 • 1998 • 1999 • 2000 • 2001 • 2002 • 2003 • 2004 • 2005 • 2006 • 2007 • 2008 • 2009 • 2010 • 2011 • 2012 • 2013 • 2014 • 2015 • 2016 un Jaunāki

Modelis	Gads no	Gads līdz	Modeļa tips
ADAM	2012	Līdz šim	Hečbeka virsbūve
ADMIRAL A	1964	1969	Sedans
ADMIRAL B	1969	1978	Sedans
AGILA (A) (H00)	2000	2007	Hečbeka virsbūve

LAI SAMAZINĀTU SARAKSTU: iesakām no sākuma izvēlēties gadu.

Pēc izvēles veikšanas jūs nokļūsit lapā preču meklēšanai pēc grupas.

Automašīna ir izvēlēta. Lai atgrieztos atpakaļ modeļu sarakstā, nospiediet uz modeli.

Aile preču meklēšanai pēc apraksta. Ievadiet tekstu, lai ātrāk atrastu nepieciešamo detaļu.

Nepieciešamo detaļu grupu var izvēlēties, nospiežot uz ikonu vai atrotot to sarakstā. Nospiediet uz bultiņām, lai redzētu apakšgrupas.

Izmantojiet filtrus, lai vieglāk atrastu nepieciešamo preci.

The screenshot shows a web interface for car parts. At the top, there are navigation tabs: 'Pēc automašīnas', 'Pēc ražotāja koda', 'Riepas', 'Akumulatori', 'Eļļas, šķidrumi', 'Auto ķīmija', and 'Servisa piederumi'. Below these are various icons representing different car parts. A search bar contains the text 'Meklēt pēc apraksta'. Below the search bar, there are several checkboxes: 'Nerādīt preci, kas pašlaik nav pieejama', 'Rādīt cenas bez PVN', and 'Slēpt vairumtirdzniecības cenas'. The main content area shows a breadcrumb trail: 'OPEL / ANTERA / 2.4 (104 kW) 2006-05 → 2007-10 / Bremzes → Bremžu daļas'. There are several promotional banners: '- Akcijas cena', '- Izpārdošanas cena', '- Individuāls piedāvājums man', '- Jaunums', and '- Produkts piedalās akcijā (skatīt akcijas)'. On the left, there are two filter sections: 'Filtrs pēc grupas' and 'Filtrs pēc apraksta'. The 'Filtrs pēc grupas' section has a red checkmark next to 'Bremžu kluči'. The 'Filtrs pēc apraksta' section has a red checkmark next to 'Bremžu kluči'. The main product listing shows two items: '1261.12' and '1260.12', both by 'REMSA'. The first item has a price of '25,79 € / Gab.' and the second item has a price of '17,89 € / Gab.'. There are also icons for 'Montāžas vieta' and 'Aizmucurējais tilts'.

Uzvediet kursoru uz auto ikonas, lai redzētu detaļas montāžas vietu.

Ikonas informācijas zonā jums sniegs papildus informāciju.

Citu ikonu nozīme:

- | | | | |
|--|----------------------|--|-----------------------------------|
| | Alternatīvas | | Komplektējošās detaļas, aksesuāri |
| | OE numuri | | Montāžas informācija |
| | Pielietojums | | Pāra prece |
| | Gab. iepakojumā | | Depozīts |
| | Tehniskā informācija | | Apjoma atlaide |
| | Atstāt komentāru | | Informācija par tilpumiem |



Bavārija: vieta, kur dzīvo kvalitāte

Neilgi pēc Neatkarības svētkiem notika *AD Baltic* draugu brauciens uz Vāciju, kura mērķis bija tuvāk iepazīties ar MANN-Filter produkciju. Dalībnieki braucienā devās ar lielām cerībām, jo bija paredzēta ne tikai vizīte rūpnīcā MANN+Hummel, bet arī cita pazīstama Vācijas uzņēmuma – automašīnu BMW rūpnīcas apmeklējums.



Mann+Hummel rūpnīcā sagaida viesus no *AD Baltic*.



Rolls-Royce Phantom automobiļs BMW Welt muzejā.



BMW Group galvenais birojs.

Satikušies Rīgā, mūsu ceļotāji kopā ar *AD Baltic* tirdzniecības direktoru Borisu Nešatajevu ar tiešo reisu devās uz Minheni. Ieradoties Vācijā, viņus sagaidīja MANN pārstāvis Filip Dudzinski. Viņš pavadīja grupu uz tehnisko apmācību par MANN-Filter produkciju, kuru ražo concerns MANN+Hummel. Viesi pašu acīm redzēja, ar ko atšķiras MANN premium produkcija no daudz lētākajiem analogiem un kopijām. Uzņēmums ražo preces atbilstoši visiem OE standartiem, kā arī nodarbojas ar filtrācijas sistēmu izstrādi daudziem auto koncerniem. Rūpnīcai ir raksturīga īpaša tīrība un augsts ražošanas automatizācijas līmenis visās tās stadijās. Darbam sterilos apstākļos izveidots speciāls cehs ar mākslīgi paaugstinātu spiedienu, no kura putekļi burtiski tiek izgrūsti, tajā pašā laikā cehā tiek ražoti degvielas filtri jaunākās paaudzes degvielu sistēmām. Bija interesanti uzzināt, ka rūpnīca autorizotājiem piegādā ne tikai filtrus, bet arī ventilācijas sistēmas, kolektoros un visas ietilpdes sistēmas detaļas no A līdz Z. Bez rūpnīcas viesi apmeklēja arī loģistikas centru CEVA, no kura tiek veikta preču piegāde visiem MANN-Filter klientiem Eiropā.

Atpūtušies kolorītā vācu lauku stila viesnīcā un uzkrājuši spēkus, ceļotāji nākamajā dienā devās uz pasaulē lielāko

BMW rūpnīcu, kur tiek ražotas 5., 6., 7. un M sērijas automašīnas, kā arī Rolls-Royce markas virsbūves. Rūpnīca tiešām ir iespaidīga – katru dienu gandrīz 18000 darbinieku saražo 1600 jaunas automašīnas. Viesi pašu acīm varēja vērot visu jaunās mašīnas ražošanas procesu, un redzētais, protams, atstāja lielu iespaidu, jo ceļotāju vidū bija vairāki BMW markas automašīnu cienītāji. Protams, mēs nevarējām palaist garām iespēju apmeklēt arī pazīstamu tūrisma objektu – visā pasaulē slaveno BMW Welt muzeju Minhenē.

Vakarā mūsu ceļotājus gaidīja pieņemšana īstā Bavārijas gaumē – viņi vakariņoja vienā no visvecākajiem pilsētas alus krogiem. Vakars pagāja patiesi bruņinieku stilā – ar sātīgiem ēdieniem, alu, jokiem un dzīvo mūziku akordeonista izpildījumā. Un dakšiņas, gluži kā viduslaikos, netika



„Bruņinieku vakariņas” restorānā Schlosswirtschaft.

lietotas.

Šī nelielā rudens ceļojuma pēdējā dienā viesus no *AD Baltic* gaidīja pārskata ekskursija pa Minheni. Tā ir viena no lielākajām Vācijas pilsētām. Kopumā šīs pilsētas arhitektūra ir līdzīga daudzu citu Eiropas pilsētu arhitektūrai – apkārt daudz jūgendstila vai stingra konstruktīvisma ēku. Daudz vairāk Minhene ir slavena kā kultūras centrs – te notiek baleta izrādes, tiek apmeklēti muzeji, mākslas galerijas un foto studijas.

Kā jau viss labais arī šis nelielais ceļojums beidzās – pavadījuši neaizmirstamas bavāriešu brīvdienas, mūsu ceļotāji atgriezās dzimtajā Latvijā. Tās bija kontrastu dienas, kurās iepazīšanās ar filtru un automašīnu rūpnīcu jaunākajām tehnoloģijām mijās ar tradicionālās vācu atpūtas elementiem. Tas viss atstāja daudz pozitīvu iespaidu viesiem. Viens no mūsu klientiem šādi dalījās iespaidos: „Ceļojums bija noorganizēts profesionāli perfekti, interesanta programma, bija jūtama pastāvīga uzmanība un rūpes par mūsu labsajūtu. Vislabākās atmiņas par teicami labi un izzinoši pavadītu laiku!”

Pateicamies dalībniekiem par braucienam izrādīto interesi un labajiem vārdiem – tie iedvesmo mūs organizēt līdzīgus braucienus arī turpmāk.



Quality is in our nature



Virсотnes ir iekarotas!

Jaunajā gadā mūsu pirmais brauciens notika janvāra vidū un noritēja ar veselīga dzīvesveida un aktīvas atpūtas devīzi. Mēs visi izcili pastrādājām pagājušajā gadā un godam bijām pelnījuši ziemas nedēļas nogali kalnos. 19.janvārī desmit AD Baltic klienti, kuri bija uzvarējuši mūsu lielajā rudens akcijā "Iekaro virсотnes!", direktora Nikolaja Želņina pavadībā devās uz Andoru, uz slēpošanas kūrortu *Grandvalira*. Tie, kuri uz slēpēm stāv pārliecinoši, atpūtās patstāvīgi, ar pārējiem nodarbojās profesionāls instruktors. Vakari pagāja viesnīcas SPA centrā vai blakus esošajā veselības centrā. Laika apstākļi bija mums labvēlīgi, un visi bija apmierināti ar braucienu, tā kvalitatīvo organizāciju un draudzīgo atmosfēru.





UZTICAMAS BREMŽU SISTĒMAS DETAĻAS



Stellox disku bremžu kluči ir:

- Optimāla cenas un kvalitātes attiecība
- Plašs sortiments, vairāk nekā 1000 artikuli
- Sabalansēts berzes maisījums
- Prettrokšņa/siltumu izolējoša plāksne, kas atbilst automobiļu ražotāju prasībām
- Atbilst ECE R90 prasībām



www.stellox.com

Paplašināts eļļu sortiments

FUCHS TITAN SUPERSYN FE SAE 0W-30

0W30 TITAN SUPERSYN FE 1L
0W30 TITAN SUPERSYN FE 4L

JAUNUMS!

OE kodi

600998097
601002571

Ultra High Performance - degvielu taupoša eļļa, kas ir piemērota vairākiem transportlīdzekļiem ar vai bez pagarinātiem ekspluatācijas periodiem. Lieliskas aukstā starta īpašības un zems eļļas patēriņš.

TITAN Supersyn FE SAE 0W-30 ir Ultra High Performance motoreļļa ar modernu piedevu tehnoloģiju un augstas kvalitātes bāzes eļļām. Produkts nodrošina maksimālu uzticamību un ekspluatācijas drošību jebkuros apstākļos. TITAN Supersyn FE SAE 0W-30 ir piemērota lietošanai arī zemas temperatūras apstākļos. TITAN Supersyn FE SAE 0W-30 ir piemērota galvenokārt VOLVO automašīnām, bet var tikt izmantota arī citu ražotāju dzinējos.

Specifikācijas:

ACEA A5/B5, VOLVO VCC 95200377,
RENAULT RN 0700



FUCHS TITAN GT-1 PRO FLEX 5W30

5W30 TITAN GT-1 PRO FLEX 1L
5W30 TITAN GT-1 PRO FLEX 4L

JAUNUMS!

OE kodi

600926328
600926359

Premium Performance, degvielu taupoša motora eļļa ar jauno XTL tehnoloģiju, optimālajam aukstam startam un izcilam rezultātam. Tiek paredzēta mūsdienu vieglajiem automobiļiem un komerctransportam ar vai bez pagarināta apkopes intervala. Speciāli paredzēta BMW, Mercedes-Benz un Opel transportlīdzekļiem, kuri ir aprīkoti ar cieto daļiņu filtru un turbokompresoru.

Specifikācijas:

ACEA C3, API SN/SM, BMW
LONGLIFE-04, dexos2™
(GB2C0209075), MB-229.51/229.52,
VW 502 00/505 00/505 01



FUCHS TITAN SUPERSYN F ECO-B 5W20

5W20 TITAN SUPERSYN F ECO-B 1L
5W20 TITAN SUPERSYN F ECO-B 4L

JAUNUMS!

OE kodi

600892029
600892043

Ultra High Performance degvielu taupoša motora eļļa, paredzēta Ford EcoBoost benzīna dzinējiem. Piemīt optimālas aukstā starta īpašības, kā arī nodrošina minimālo eļļas patēriņu.

Specifikācijas:

ACEA A1/B1, API SN, FORD
M2C925-B, CHRYSLER MS 6395,
FORD M2C925-A, FORD M2C925-B



FUCHS TITAN SUPERSYN F ECO-DT 5W30

5W30 TITAN SUPERSYN F ECO-DT 1L

5W30 TITAN SUPERSYN F ECO-DT 4L

JAUNUMS!

OE kodi

600926328

600926359

Ultra High Performance degvielu taupošā motora eļļa, paredzēta Ford automašīnām ar DuraTorq dīzeļdzinējiem. Piemīt optimālas ausksta starta īpašības, kā arī nodrošina minimālo eļļas patēriņu.

Specifikācijas:

ACEA A1/B1, A5/B5, API SL/CF, FORD M2C913-C, FORD M2C913-D, CHRYSLER MS 6395, FORD M2C913-A, FORD M2C913-B, IVECO 18-1811 CLASSE S1/S2, JAGUAR M2C913-B, RENAULT RN0700



EUROL ULTRANCE VCC 0W-20

0W-20 EUROL ULTRANCE VCC 1L

0W-20 EUROL ULTRANCE VCC 5L

OE kodi

600998097

601002571

Eurol Ultrance VCC 0W-20 ir pilnīgi sintētiska degvielas taupošā eļļa automobiļiem ar benzīna un dīzeļdzinējiem, īpaši piemērota jaunāko Volvo modeļu dzinējiem. Eurol® Ultrance VCC 0W-20 ir izstrādāta, lai atbilstu jaunajai Volvo Engine Architecture (VEA dzinēju) tehnoloģijai.

Šis produkts ļoti ātri izveido stabilu eļļošanu aukstā starta laikā pie zemām temperatūrām un nodrošina augstu termisko stabilitāti ekstremālos ekspluatācijas apstākļos.

Specifikācijas:

ACEA A1/B1 (12), VOLVO VCC RBS0-2AE



SHELL HELIX ULTRA ECT C3 5W-30

5W30 HELIX ULTRA ECT C3 1L

5W30 HELIX ULTRA ECT C3 5L

OE kodi

550042844

550042845

Shell Helix Ultra ir augstākā līmeņa sortimenta motoreļļa, kas ir izstrādāta, izmantojot unikālo Shell PurePlus tehnoloģiju, iegūstot motoreļļu, kas aktīvi palīdz uzturēt dzinēju tīru. Active Cleansing tehnoloģija vienmēr ir bijusi Shell Helix centrālais elements. Iedarbināšana ar unikālo Shell PurePlus tehnoloģiju ļauj produktam nodrošināt vēl augstāku tīrīšanas un aizsardzības līmeni.

Specifikācijas:

ACEA C3; API SN; MB Approval 229.51, 229.31; BMW LL-04; GM dexos2; Chrysler MS-11106



SHELL HELIX ULTRA PROFESSIONAL AV-L 0W-30

0W30 HELIX ULTRA PROFESSIONAL AV-L 1L

0W30 HELIX ULTRA PROFESSIONAL AV-L 5L

OE kodi

550041874

550041873

Shell Helix Ultra ir augstākā līmeņa sortimenta motoreļļa, kas ir izstrādāta, izmantojot unikālo Shell PurePlus tehnoloģiju, iegūstot motoreļļu, kas aktīvi palīdz uzturēt dzinēju tīru. Active Cleansing tehnoloģija vienmēr ir bijusi Shell Helix centrālais elements. Iedarbināšana ar unikālo Shell PurePlus tehnoloģiju ļauj produktam nodrošināt vēl augstāku tīrīšanas un aizsardzības līmeni.

Specifikācijas:

ACEA C2, C3; VW 504.00/507.00



MAZDA ORIGINAL OIL ULTRA 5W-30

5W30 MAZDA ULTRA 1L

5W30 MAZDA ULTRA 5L

Motoreļļas jaunākās tehnoloģijas benzīna un dīzeļdegvielas dzinējiem. Ieteicamas visiem benzīna dzinējiem (daudzvārstu un turbo, ar katalītisko neitralizatoru un bez tā) un visiem dīzeļdzinējiem, ar turbokompresoru vai ar brīvo gaisa iesūci automobiļos un mikroautobusus. Eļļas vissmagākajiem maršrutiem. Īpaši ieteicamas izmantošanai tiešās iesmidzināšanas dīzeļdzinējiem. Sporta braukšanai. Visiem izmantošanas veidiem (pilsētā, uz šosejām un lielceļiem), it īpaši vissarežģītākajiem apstākļiem. Visos gadalaikos, pat vislielākajā aukstumā. Piemērotas visiem braukšanas stiljiem.

Specifikācijas:

ACEA A5/B5, API SL/CF

OE kodi

053001TFE

053005TFE



FanFaro VSX 5W-40

5W40 VSX 1L

5W40 VSX 5L

FANFARO VSX ir moderna universālā sintētiskā degvielas ekonomijas motoreļļa, kas ir ražota, izmantojot augstas kvalitātes sintētiskās bāzes eļļas un lieliski līdzsvarotu uzlabotu piedevu klāstu, lai iegūtu drošu eļļošanas plēvi pat pie augstām temperatūrām, ļoti labas mazgāšanas īpašības un dispersija un spēcīga aizsardzība pret nodilumu, koroziju un putošanu. Ieteicama izmantošanai visiem benzīna un dīzeļdzinējiem, ar turbokompresoru vai bez tā.

Specifikācijas:

ACEA A3/B4, API SN/SM/CF, MB-229.3/226.5, VW-501.01/502.00/505.00, BMW LL-01, GM LL-A/B-025, RENAULT

OE kodi

FF6702-1A

FF6702-5A



Transmisijas eļļa

TOTAL TRANSMISSION GEAR 8 75W-80

75W80 TRANSMISSION GEAR 8 1L

Total Transmission Gear 8 75W-80 ir eļļa, kas speciāli izstrādāta pasažieru automobiļu manuālo pārnēsūmkārību eļļošanai. Total Transmission Gear 8 75W-80 ir īpaši ieteicama PSA manuālajām pārnēsūmkārbām, ar palielinātu aizplūdes intervālu (250,000 km) un berzes modifikatora piedevu, kas adaptēta PSA manuālajām pārnēsūmkārbām.

Specifikācijas:

API GL-4 +; PSA PEUGEOT CITROEN B71 2330

OE kods

201278



AD EĻĻAS – GUDRA IZVĒLE!



AD produktu sortiments piedāvā pilna spektra klāstu tiem, kuri meklē kvalitāti un uzticamību.



Delphi bremžu kļuču “pieci kvalitātes slāņi”

Bremžu kļuči ir viens no svarīgākajiem bremžu sistēmas komponentiem. Tie ir atbildīgi par transportlīdzekļu apstādināšanu ātrāk un klusāk nekā jebkad agrāk; tās ir detaļas, kas diendienā ir pakļautas neiedomājamai slodzei. Faktiski sistēmā radītais spiediens var sasniegt līdz pat 2000 psi, bet temperatūra — pat 700°C. Tieši tas ir iemesls, kāpēc izvēloties īstos bremžu kļučus nevajadzētu iziet uz kompromisu! Mēs, Delphi, kā vadošais oriģinālapriekojuma kvalitātes drošības tehnoloģiju ražotājs, savus bremžu kļučus izstrādājam, izgatavojam un pārbaudām tā, lai tie atbilstu tādiem pašiem veiktspējas, konsekvences un ilgmūžības standartiem, kā oriģinālapriekojums. Mēs to saucam par Delphi “pieciem kvalitātes slāņiem”. Tāpēc ikreiz, kad domājat par bremzēšanas kvalitāti, paturiet prātā šos piecus iemeslus, kāpēc izvēlēties tieši mūsu kļučus. Atcerieties par Delphi!



Uzlikas	Melnā plāksne	Oriģinālapriekojuma apakšslānis	Berzes materiāls	Berzes virsma
<p>Viens no kļuču bremžu noslēpumiem ir troksni slāpējošās uzlikas. Tomēr daudzi pērcēji domā, ka tīrģus uzņēmuši standartā bremzes ar tām neapriko.</p> <p>Mūsu oriģinālapriekojuma kvalitātes uzlikas ir daudzslāņu uzlikas ar dažādu pakāpju amortizējošiem materiāliem. Šie slāņi ir īpaši izvēlēti, lai nodrošinātu vislabāko kvalitāti — materiāls tiek rūpīgi atlasīts un vai nu mehāniski piestiprināts, piekniedēts, vai/un piekausēts, lai nodrošinātu uzlabotu trokšņa slāpēšanu.</p>	<p>Melnā plāksne ir atbalsta bāze visiem citiem komponentiem, tāpēc — pats par sevi saprotams — tai ir jābūt stiprai un izturīgai. Visas Delphi plāksnes tiek izgatavotas no augstas stiprības štancētā tērauda, un tām ir tāda paša forma un konstrukcija kā oriģinālapriekojuma detaļām. Īpašā pulverveida krāsa ir īpaši izturīga pret galēju temperatūru un ķīmiskajām vielām, un palīdz nodrošināt optimālu aizsardzību pret koroziju. Tāpat arī tā ļauj saglabāt precīzus izmērus un pielāides, kas ievērojami atvieglo kļuča uzstādīšanu un nodrošina vienmērīgu spiediena pārvadi no bremžu sistēmas uz kļučiem.</p>	<p>Mūsu īpašā tehnoloģija. Atšķirībā no citiem pērcējiem tģrģus ražotājiem, ikvienam Delphi kļučim ir īpašs apakšslānis. Starp aizmugurējo plāksni un berzes materiālu ievietotais 3 mm biežais troksni absorbējošais berzes materiāls darbojas kā termiskais izolators, pazeminot bremžu mehānisma skavas darba temperatūru. Tas ir īpaši svarīgi ilgstošas vai straujas bremzēšanas laikā, jo palīdz samazināt siltumpārnesi uz bremžu šķidrums, tā rezultātā pasargājot to no uzvārišanās un tādējādi nodrošinot efektīvu bremzēšanu. Apakšslānis arī palīdz uzlabot saķeri starp aizmugurējo plāksni un berzes materiālu, lai bremžu kļučis būtu daudz spēcīgāks.</p>	<p>Bremzes, ar kurām ir aprīkoti augstas veiktspējas transportlīdzekļi, darbojas atšķirīgi no mazo “pilsētas” tipa automobiļu bremzēm, tāpēc ir tikai loģiski, ka kļuča berzes materiāls ir īpaši jāpielāgo šāda tipa transportlīdzeklim. Mēs izmantojam vairāk nekā 130 dažādas berzes komponentus, lai radītu 20 unikālas formulas vislabākajai atbilstībai. Citi pērcēji domā, ka tģrģus ražotāji izmanto tikai vienu vai divas formulas, kas neizbēgami atstāj negatīvu ietekmi uz veiktspēju. Tomēr arī mēs nedrģkstam gulēt uz lauriem. Šobrģd mēs testējam jaunas formulas — vairāk nekā 300 gadā. Šī nemitģgā attģstģba mums vienmēr ļauj būt soli priekšgalā citiem, ja runa ir gan par transportlģdzekļa veiktspģju, gan vides jautājumiem.</p>	<p>Delphi kļučiem ir oriģinālapriekojuma konfigurācijas slģpģriezumi (kur tie nepieciešami), lai saģsinātu iegulģšanas laiku, kā arī mazinātu troksni šajā brģdģ. Neatkarģgi no to leņķa, formas vai novģtoģuma, tie ir izstrādāti, lai ideāli atbģlģtu berzes materiālam un kļuča formai, un jau no pirmā brģģa nodroģinātu oriģinālapriekojuma veiktspģju. Mūsu bremžu kļučiem ir arī gropes attģcģgajās vietās, kur tās ir nepieciešamas. Gluģģi kā oriģinālapriekojumam, tās ļauj kļučģm locģties, nepieļaujot berzes materiāla plaisģšanu, kā arī atbrģvģoties no ūdens un putekļģm uz kļučģm un diskģm.</p>

Izvēlieties Delphi — produktu ar “pieciem kvalitātes slāņiem”, un kuram varat uzticēties gan jūs, gan jūsu klienti!

Pārliecinies, ka elpo viegli



FreciousPlus – biofunkcionālais salona filtrs, kas aiztur alergēnus, sēnģtes un cietvielu daļģnas





TOTAL
COMMITTED TO BETTER ENERGY

TOTAL QUARTZ:

Sintētiskās tehnoloģijas jūsu automašīnas dzinējam!



Kādas sintētiskās eļļas izvēlēties?

TOTAL QUARTZ 9000 un **TOTAL QUARTZ INEO** ir vismūsdienīgākās, inovatīvākās un augstas veiktspējas tirgū pieejamās eļļas. Tās ir izstrādātas izmantojot jaunās paaudzes **sintētiskos** komponentus.

Šīs sintētisko tehnoloģiju eļļas sniedz transportlīdzekļu uzturēšanas profesionāļiem un visiem viņu klientiem reālus ieguvumus:

Pieci iemesli, lai izvēlētos sintētiskās tehnoloģijas eļļas

- 1 Augstāks dzinēja aizsardzības līmenis **TOTAL QUARTZ** sintētiskās tehnoloģijas eļļas **nodrošina par 70% lielāku** aizsardzību nekā pussintētiskās eļļas vai minerāleļļas.
- 2 Tās nodrošina maksimālu **dzinēja kompresijas pakāpi**, tādējādi arī nodrošinot optimālu jaudu.
- 3 Veidojas izmaksu ietaupījums saistībā ar **samazināto berzi dzinējā**. Sarūk degvielas patēriņš, turklāt bez nepieciešamības autovadītājam mainīt savus braukšanas ieradumus.
- 4 **Dzinējs pielec ātrāk**, pat ārkārtējos laika apstākļos. Piemēram, ja dzinējs tiek iedarbināts **-30°C** temperatūrā, tad minerāleļļai ir nepieciešamas papildu 6,6 sekundes, lai sasniegtu vajadzīgo spiedienu un pareizi cirkulētu dzinējā.**
- 5 Tās ir vienīgās motoreļļas, kuras spēj vienlaicīgi **aizsargāt dzinējus un piesārņojuma kontroles sistēmas** pret nodilšanu un nosēdumiem, turklāt novērš nepieciešamību pēc priekšlaicīgas dārgu komponentu nomainīšanas.

Ieguvumi

Par 70% uzlabota aizsardzība*

Palielinās dzinēja efektivitāte

Degvielas ekonomija

Tūlītēja eļļošana

Novērš dārgas izmaksas, kas saistītas ar salūšanu un to, ka transportlīdzekli nevar ekspluatēt

Rezultāti

Ilgas kalpošanas laiks

Veiktspēja

Samazinātas izmaksas

Vienkāršāka transportlīdzekļa iedarbināšana

Ietaupījumi un uzticamība

* Rezultāti iegūti ADEA oficiālā nodotuma pārbaudē. Mercedes-Benz dzinējs, atsaucies Nr. OM 646. TOTAL QUARTZ 9000 ENERGY 0W-40 salīdzinājumā ar TOTAL QUARTZ 7000 10W-40 un TOTAL QUARTZ 5000 15W-40.

** Avots — TOTAL, izmēģinājumi uz testēšanas soliēm -30°C temperatūrā, TOTAL QUARTZ INEO FIRST testēšanas eļļa un TOTAL QUARTZ 5000 bāzes eļļa. Pārbaucēju rezultāti parādīja, ka pastāv ievērojamas atšķirības laika ziņā, kas nepieciešams dzinēju ieeļļošanai, kur sintētiskajām eļļām bija nepieciešams ievērojami mazāk laika.



www.lubricants.total.com

Pareizā eļļu un smērvielu izvēle

TOTAL
QUARTZ
ENGINE OIL



FrecciousPlus salona gaisa filtrs no MANN Filter

Salona filtrs, kas aiztur alergēnus, sēnītes un šķidrumu un cietvielu daļiņas

Piesārņotais gaiss no ventilācijas sistēmas

Alerģiskās reakcijas, astmas lēkmes un galvassāpes: ja salona filtrs ir bojāts vai nekvalitatīvs, automašīnā esošajiem nav daudz iemeslu, lai priecātos.

Salona filtrs nodrošina to, lai vadītājs un pasažieri ieelpotu pēc iespējas mazāk piesārņotāju, kas atrodami gaisā. Un atkarībā no tā, kur Jūs atrodaties, šis piesārņotāju līmenis vietām var būt ļoti augsts. Gaiss, kas braukšanas laikā ieplūst automašīnā caur ventilācijas kanāliem un var sasniegt pat 540 000 litrus stundā, satur piecas reizes vairāk izplūdes gāzu, piesārņotāju un alergēnu kā gaiss, kas atrodams ceļa malā. Līdz ar to vienīgā un svarīgākā barjera starp piesārņojuma mākonī un automašīnā esošajiem cilvēkiem ir ventilācijas sistēmā esošais salona gaisa filtrs.

Svaigs gaiss ar FrecciousPlus salona gaisa filtru

Parastie salona gaisa filtri aiztur vienīgi smakas un tādas daļiņas kā putekļus, putekšņus un dīzeļdegvielas kvēpus no iekļūšanas automašīnā caur ventilācijas sistēmu. Bet tagad viegli uzelpot visa gada garumā var arī tie kas cieš no alerģijām un astmas, kā arī bērni un cilvēki, kas patstāvīgi ir ceļā, ja vien attiecīgā automašīna ir aprīkota ar FrecciousPlus filtru no MANN-FILTER. Šis pēdējās paaudzes salona gaisa filtrs absorbē gandrīz visus alergēnus, kā arī aiztur baktēriju un sēnīšu izplatīšanos pasažieru nodalījumā.

Ar FrecciousPlus Jūsu veselība ir pirmajā vietā

- Aiztur gandrīz 100% alergēnu
- Samazina sēnīšu un baktēriju izplatību par vairāk nekā 98%
- Gandrīz pilnībā nobloķē cietvielu un šķidrumu daļiņas (PM2.5)

FrecciousPlus uzbūve

1. Daļiņu filtra slānis

Šis augstas veiktspējas filtra slānis aiztur gandrīz 100% gan tādas rupjās daļiņas kā ceļa putekļus, putekšņus un gumijas putekļus, gan arī smalkās cietvielu un šķidrumu daļiņas

2. Aktivētā oglekļa slānis

Augstas kvalitātes aktivētā oglekļa granulu izmantošana palīdz atbrīvoties no nepatīkamām smakām un bīstamām gāzēm, tai skaitā, ozona, sēra dioksīda un slāpekļa oksīdiem.

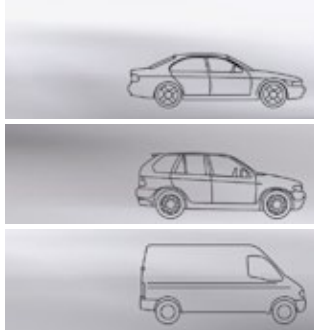
3. Biofunkcionālais slānis

Īpašais biofunkcionālais apvalks, kas satur dabīgo polifenolu, ir radīts, lai aizturētu alergēnus. Papildus antibakteriālais apvalks rūpējas par to, lai baktērijām un sēnītēm nebūtu pieejami barības avoti.



AD Baltic jau ir pieejami sekojošie modeļi:

MANN kodi	Pielietojums	MANN kodi	Pielietojums
FP 2450	AUDI, PORSCHE	FP 29 003-2	CITROEN, PEUGEOT
FP 2842	AUDI, PORSCHE, VW	FP 2940	CITROEN, PEUGEOT
FP 3037	AUDI, SEAT	FP 22 011	DACIA, RENAULT
FP 26 009	AUDI, SEAT, SKODA, VW	FP 2559	FORD
FP 26 010	AUDI, SEAT, SKODA, VW	FP 5480	FORD, SEAT, VW
FP 2939	AUDI, SKODA, SEAT, VW	FP 2440	FORD, VOLVO
FP 2862	AUDI, SKODA, VW	FP 1919	LEXUS, SUBARU, TOYOTA
FP 3023-2	AUDI, VW	FP 3569	MB, VW
FP 25 001	BMW	FP 2646-2	MERCEDES BENZ
FP 3139	BMW	FP 29 005	MERCEDES BENZ
FP 6724	BMW	FP 3172	MERCEDES BENZ
FP 8430	BMW	FP 3461	MERCEDES BENZ
FP 3337	CADILLAC, FIAT, OPEL, SAAB	FP 3540	MERCEDES BENZ
FP 2026	CHRYSLER, FIAT, FORD	FP 4054	MERCEDES BENZ
FP 2897	CHRYSLER, MB	FP 1936	NISSAN QASHQAI, X-TRAIL
FP 2544	CITROEN, FIAT, PEUGEOT	FP 27 009	NISSAN, OPEL, RENAULT
		FP 2442	OPEL, SAAB, CHEVROLET



FERODO
YOU'RE IN CONTROL



8 no 10

<p>1</p> <p><input checked="" type="checkbox"/></p> <p>VW GOLF</p> 	<p>2</p> <p><input checked="" type="checkbox"/></p> <p>FORD FIESTA</p> 
<p>3</p> <p><input checked="" type="checkbox"/></p> <p>RENAULT CLIO (RS)</p> 	<p>4</p> <p><input checked="" type="checkbox"/></p> <p>VW POLO</p> 
<p>5</p> <p><input checked="" type="checkbox"/></p> <p>OPEL CORSA</p> 	<p>6</p> <p><input type="checkbox"/></p> <p>PEUGEOT 208</p> 
<p>7</p> <p><input checked="" type="checkbox"/></p> <p>FORD FOCUS</p> 	<p>8</p> <p><input type="checkbox"/></p> <p>NISSAN QASHQAI</p> 
<p>9</p> <p><input checked="" type="checkbox"/></p> <p>BMW 3 SERIES</p> 	<p>10</p> <p><input checked="" type="checkbox"/></p> <p>OPEL ASTRA (OPC)</p> 

Avots: JATO interneta vietne www.jato.com

No desmit visvairāk pārdotajiem automobiļiem Eiropā astoņi ir aprīkoti ar "Ferodo" ražotajiem bremžu klučiem. Mūsu pieredze produktu ražošanā pirmajai montāžai nodrošina visstingrāko kontroli un bremzēšanas efektivitāti visos apstākļos.



 www.ferodo.com

"Ferodo" ir reģistrēta preču zīme





Nissens gaisa pūtēji – augstas kvalitātes klimata komforts un uzticama darbība

Nissens salona gaisa pūtēji ir augstas kvalitātes rezerves daļas, kas ir paredzētas un izgatavotas tā, lai 100% atbilstu oriģinālapriekojuma prasībām, kā arī ir rūpīgi testētas, lai nodrošinātu nevainojamu produkta veiktspēju un izturību. Nissens gaisa pūtēju kategorijas produktiem ir tādas konkurētspējīgas priekšrocības, kā, piemēram, ātra un viegla uzstādīšana, ilga kalpošana bez problēmām, kā arī uzlabots komforts transportlīdzekļa salonā.

- Izstrādāti un izgatavoti 100% atbilstoši OE prasībām
- Pilnveidota iekšējā veiktspēja, veikta mehānisko un elektrisko testu sērija atbilstoši stingrām standartu prasībām
- Kompakts dizains. Izstrādāts un izgatavots 100% saskaņā ar OE prasībām
- Plug & Play tipa moduļi — gatavi tūlītējai uzstādīšanai un lietošanai
- Testos pārbaudīta un pierādīta kvalitāte, ilgs kalpošanas laiks, uzticama darbība
- Ļoti zems trokšņa līmenis
- Detalizēta tehniskā informācija par produktu ir pieejama elektroniskajā katalogā
- Iepakojums ar maksimālu aizsardzību pret iespējamiem bojājumiem
- Kompakta un eleganta iepakojuma kastes konstrukcija
- Konkurētspējīgs produktu klāsts, kas aptver vispopulārāko Eiropas zīmolu automobiļus

Izvērstu pārbaūžu sērija

Lai nodrošinātu jebkura Nissens izgatavotā gaisa pūtēja atbilstību tirgus gaidām attiecībā uz augstu veiktspēju un izturību, Nissens produkti tiek pakļauti daudzveidīgu un visaptverošu mehānisko un elektrisko testu sērijai mūsu īpašajā vietējā izmēģinājumu centrā.

Nissens salona gaisa pūtēji ir 100% savietojami ar oriģinālapriekojuma produktiem, kā arī atbilst stingro kvalitātes standartu prasībām, tostarp ISO 7637 un ISO 16750 standartu specifikācijām, kā arī Elektromagnētiskās savietojamības (EMC) prasībām.

Nissens testu sērija, kas veikta gaisa pūtējiem:

Veiktspējas pārbaudes:

- Gaisa plūsmas veiktspējas tests
- Testēšana augstā temperatūrā

Elektriskās pārbaudes:

- Pārslodzes tests
- Piestartēšanas no cita transportlīdzekļa akumulatora (jump-start) tests
- Sākotnējā profila (starting profile) tests

Mehāniskie testi:

- Izturības tests
- Vibrāciju tests
- Palaišanas/apturēšanas tests
- Ilgtermiņa darbības tests
- Armatūras balansa tests
- Montāžas balansa tests
- Trokšņa emisiju tests

Turklāt Nissens salona gaisa pūtējus regulāri pārbauda ārēji neatkarīgi speciālisti, tostarp pārstāvji no Vācijas un Dānijas tehnoloģiskajiem institūtiem.

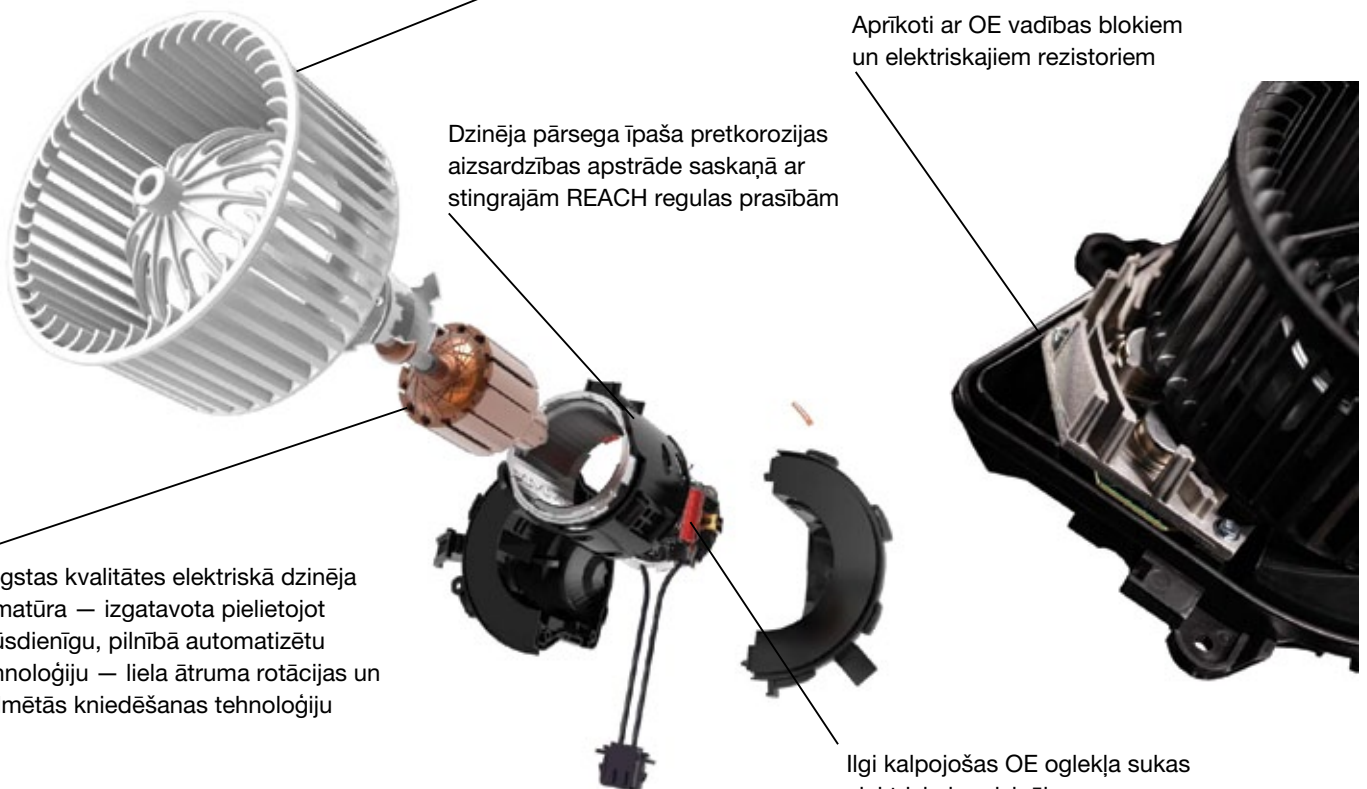
Augstas kvalitātes plastmasa — materiāla maisījumā netiek izmantota pārstrādāta plastmasa

Aprīkoti ar OE vadības blokiem un elektriskajiem rezistoriem

Dzinēja pārsega īpaša pretkorozijas aizsardzības apstrāde saskaņā ar stingrajām REACH regulas prasībām

Augstas kvalitātes elektriskā dzinēja armatūra — izgatavota pielietojot mūsdienīgu, pilnībā automatizētu tehnoloģiju — liela ātruma rotācijas un velmētās kniedēšanas tehnoloģiju

Ilgi kalpojošas OE oglekļa suku elektriskajos dzinējos





Pilnīgi jauna *Autodata*

Kopš dibināšanas 1975. gadā, *Autodata* ir kļuvusi par vienu no uzticamākajiem pasaules vadošajiem automobiļu pēcpārdošanas tehniskās informācijas sniedzējiem. Pateicoties ilgstošai sadarbībai, viņu datus tiešā veidā licenzē vairāk kā 80 ražotāju, aptverot 29 000 automašīnu modeļus visā pasaulē.

Autodata misija ir būt inovatīvam, precīzam un cienījamam automobiļu pēcpārdošanas tirgum tehniskās informācijas sniedzējam.

JAUNĀ AUTODATA

Visaptveroša / Inovatīva / Vērsta uz uzņēmējdarbību

Autodata „Diagnostika un remonts” ļauj ietaupīt laiku, meklējot jaunāko tehnisko informāciju no vairāk kā 80 ražotājiem visā pasaulē.

- Vairāk informācijas:

<http://www.autodatabaltic.com/>

PRIEKŠROCĪBAS:

- Darbojas gan PC, gan Mac platformās, planšetē un viedtālrunī
- Tūlītēja tiešsaistes piekļuve, nav nepieciešams instalēt programmatūru
- Nepārtraukti atjauninājumi ar jaunākajiem datiem & funkcijām
- Balstīta uz reāliem auto darbnīcas procesiem
- Droša un pilnībā lietotāja kontrolēta

PRODUKTI:

Visi *Autodata* produkti ir radīti un izstrādāti, lai palīdzētu auto darbnīcām visā Eiropā, nodrošinot visaptverošu,

precīzu un uzticamu automobiļu pēcpārdošanas tehnisko informāciju.

AUTODATA TRANSPORTLĪDZEKĻIEM

Tiešsaistes rīks, kas nodrošina ātru un vienkāršu piekļuvi visaptverošai tehniskajai informācijai par servisu, apkopi un remontu.

Pati jaunākā platforma aptver vairāk kā 29 000 modeļus no 80 dažādiem transportlīdzekļu ražotājiem. Tas ļauj darbnīcām piekļūt vairāk kā 500 000 soli pa solim aprakstītām procedūrām.

Autodata piedāvā:

- Pilna servisa un apkopes procedūras
- Dati tiek tiešā veidā iekļauti apkopes grafikos
- Interaktīvas, krāsainas elektroinstalācijas shēmas
- Ātra un ērta diagnostika un problēmu novēršana
- Interaktīva komponentu atrašanās vietas noteikšana
- Visaptveroši tehniskie dati un specifikācijas
- Viedais aprēķinu kalkulators

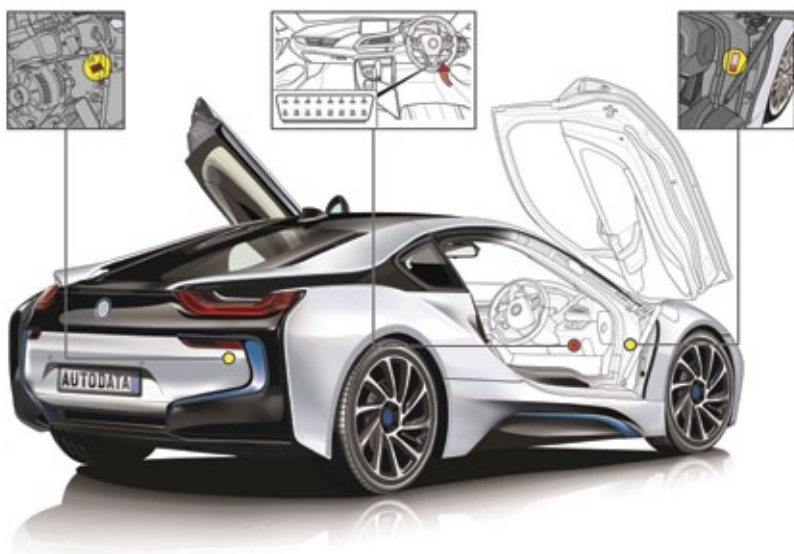
AUTODATA MOTOCIKLIEM

Stabili nostiprinājies kā remontdarbnīcas bībele motociklu regulārās apkopes un remontdarbu veikšanā.

Autodata motocikliem ietver datus par motocikliem, motorolleriem, kvadracikliem un apvidus motocikliem no 1980. gada līdz mūsdienų ražojumiem. Tas ietver piekļuvi vairāk nekā 6800 modeļiem visā pasaulē un vairāk nekā 4000 remonta procedūrām.

Autodata piedāvā:

- Braukšanas kārtībā esoša transportlīdzekļa svars
- Noregulēšanas un izmešu vērtības
- Karburatora strūkļas lielumi un iestatījumi
- Eļļas veidi un jaudas
- Pievilšanas griezes momenti
- Diagnostikas problēmu kodi
- Atjauninājumi ne retāk kā divas reizes gadā





Viņš jau zina...
ka viņa automobilī būs **KYB** amortizatori,
kā arī katrā **ceturtnā** auto pasaulē.

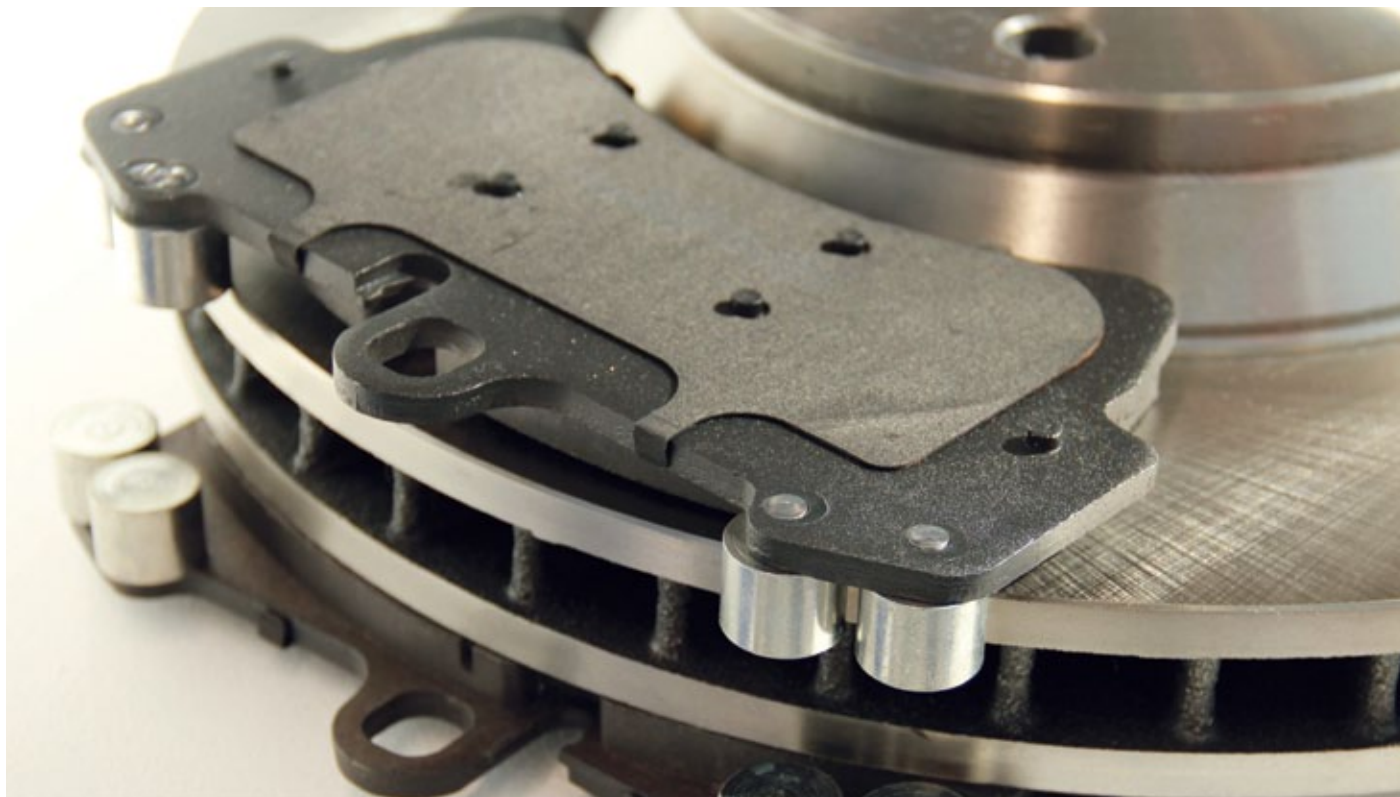
KYB
Our Precision, Your Advantage





Efektīva bremzēšana par izdevīgu cenu

Stellox – tas ir drošu automobiļu rezerves daļu zīmols Eiropā, Āzijā un Amerikā ražotiem vieglajiem automobiļiem, kā arī Eiropā ražotiem autobusiem, kravas automašīnām un piekabēm. Ar zīmola pārdošanu un attīstību nodarbojas vācu kompānija ATH&S GmbH, kas specializējusies pasaules lielāko auto rezerves daļu zīmolu pārdošanā visā pasaulē. Kompānijas ATH&S GmbH galvenais birojs un noliktava atrodas Bīlefeldes pilsētā Vācijā.



Viens no plašākajiem sortimentiem auto rezerves daļu tirgū, mūsdienīga ražotne, lieliska *Stellox* cena un kvalitāte – tās ir galvenās *Stellox* priekšrocības, kas 2015.gadā ir ļāvušas sasniegt globālos tirdzniecības apjomus 36 000 000 eiro apmērā.

Stellox ir viens no nedaudzajiem zīmoliem, kas ļoti plašu rezerves daļu sortimentu vienlaikus piedāvā gan vieglajām, gan arī kravas automašīnām.

Viena no vecākajām un lielākajām *Stellox* preču grupām ir bremžu disku un bremžu trumuļu un disku kluči. *Stellox* bremžu kluči pilnībā atbilst autoražotāja noteiktajiem parametriem un prasībām, jo *Stellox* filozofijas pamatā ir drošu auto rezerves daļu nodrošināšana par visizdevīgāko cenu. *Stellox* bremžu kluču kvalitāti un tehniskos parametrus apstiprina ISO sertifikāti un atbilstības ECE R90 prasībām testu protokolā.

Stellox bremžu kluči ir:

Sabalansēts berzes maisījums ar optimālu sastāvu, kas nesatur azbestu. Efektīva un tajā pašā laikā pret diska virsmu saudzīga bremzēšana. Abrazīva daudzkomponentu

formula ļauj nodrošināt bremžu kluču darbību pat pārmaiņus atkārtotas bremzēšanas laikā līdz pat 400°C temperatūrai.

Prettrokšņa plāksne ļauj samazināt vibrācijas līmeni, izvairīties no nevēlamā trokšņa, kā arī aizsargā suportu no pārmērīga siltuma. Tās viss palīdz mīkstināt bremžu darbību un pedāļa darbību padarīt informatīvāku.

Profila nošķēlumi un dubļu atgrūšanas rievas uz berzes uzlikas virsmas ļauj nodrošināt mīkstu diska un kluča saķeri, samazināt trokšņa līmeni, attīrīt kontakta punktu no karbona putekļiem un samazināt termisko spiedi, jo īpaši kravas automašīnu bremžu klučos.

Atbilstība ECE R90 prasībām visam bremžu kluču piedāvājumam. Lai saņemtu testu protokolus un atbilstības **ECE R90** augsto standartu prasībām apstiprinājumu, ir nepieciešama katra izmēra kluča kopā ar konkrēta berzes maisījuma formulu testēšana. Tās ļauj garantēt ikviena *Stellox* bremžu kluča nevainojamo kvalitāti un augstus bremzēšanas raksturlielumus.

Un pats galvenais - viss par ļoti konkurētspējīgu cenu.



AD EKSPLUATĀCIJAS LĪDZEKĻI VISIEM DZĪVES GADĪJUMIEM!



AD produktu sortiments
piedāvā pilna spektra klāstu tiem,
kuri meklē kvalitāti un uzticamību.

NEVED LĪDZI NELŪGTUS PASAŽIERUS



**JAUNI SALONA FILTRI FILTRON AR
SISTĒMU BIOKNIGHT AIZTUR GANDRĪZ
100% BAKTĒRIJU UN ALERGĒNU**

**BIO
KNIGHT
SYSTEM** **ANTI BACTERIA
& ALLERGEN
PROTECTION**

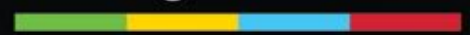
NEUTRALIZES ALMOST
OF HARMFUL POLLUTANTS **100%**

Acīm neredzamās, taču organismam kaitīgas baktērijas, mikrobi un citi gaisa piesārņojumi tagad vairs nevar nokļūt Jūsu automašīnas salonā. Jauni salona filtri FILTRON ar sistēmu BIOKNIGHT likvidē gandrīz 100% baktēriju un alergēnu, aizsargājot Jūs no nelūgtajiem pasažieriem.



FILTRON®

bioknight.filtron.eu



SALONU FILTRU FILTRON JAUNS KVALITĀTES STANDARTS

FILTRON®

THE ORIGINAL

Atbilstoši Pasaules veselības organizācijai alergģija ieņem 3. vietu pasaulē visvairāk izplatīto hronisko slimību vidū. Tiek lēsts, ka 25-30% cilvēku populācijas ir alergģijas simptomi un šis īpatsvars divkāršojas ik pēc 10 gadiem.

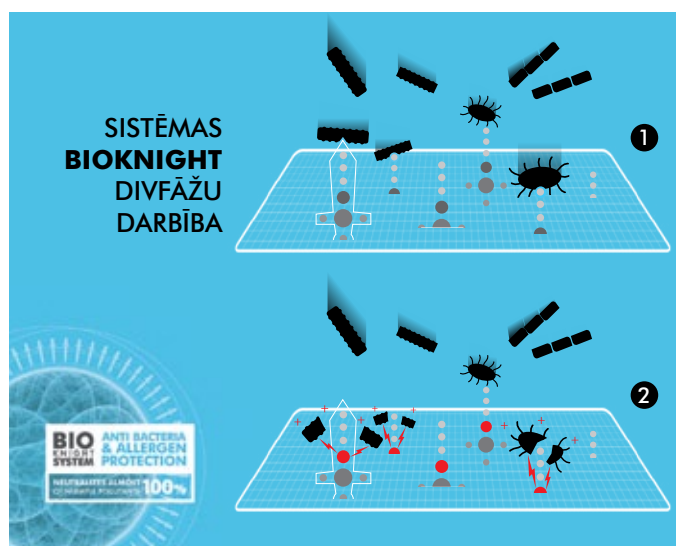
Gan alergģiskus cilvēkus, gan arī mazus bērnus īpaši smagi ietekmē ceļu satiksmes radītais piesārņojums. Transportlīdzekļu vadītāji un pasažieri ir visvairāk pakļauti šim riskam. Gaiss, kuru tieši no ceļa iesūc ventilācijas / klimata kontroles sistēma, ir **pat līdz 6 reizēm vairāk piesārņots nekā gaiss ceļa malā**. Tas nozīmē, ka ceļojot ar automašīnu esam vairāk pakļauti riskam ieelpot kaitīgas vielas nekā pastaigājoties pa trotuāriem. Iesūcamais gaiss ir piesārņots ar kvēpu daļiņām (rodas dīzeļa motoros), tādām gāzveida vielām kā sēra dioksīds vai slāpekļa oksīds, ar nepilnīgas sadegšanas produktiem, kā arī putekļiem, baktērijām, vīrusiem un augu putekšņiem.

Par gaisa attīrīšanu, kas nonāk no ventilācijas sistēmas mašīnas salonā, ir atbildīgs **salona filtrs**. Tas attīra gaisu, tādējādi garantējot autovadītājam un pasažieriem augstāku ceļošanas komfortu.

Līdz šim salonu filtri veidoja šķēršļus mehāniskiem piesārņojumiem, kā arī attīrīja gaisu no kaitīgiem aerosoliem. Markas FILTRON jaunie salonu filtri ar sistēmu BIOKNIGHT likvidē **gandrīz 100% gaisā esošo baktēriju un alergģenu**, kā arī aizsargā no alergģisko pelējumu un sēņu rašanos. Tas ir īpaši svarīgi alergģiskiem cilvēkiem, bērniem, kā arī cilvēkiem, kas bieži ceļo ar mašīnu – sistēma BIOKNIGHT veicina ne tikai komfortu, bet arī veselību!

Sistēmas BIOKNIGHT pamatā ir inovatīvs, cilvēka acīm neredzams antibakteriālais pārklājums, kas nodrošina efektīvu aizsardzību no kaitīgiem alergģieniem.

Sistēmas BIOKNIGHT pārklājums, kas ir cilvēkam netoksisks, bez smaržas un garšas, darbojas divās fāzēs. Pirmā fāze balstās uz elektromagnētiski uzlādēto garo ķēžu oglekļa daļiņu darbību. Šīs daļiņas pievelk alergģenus un – kā zobeņi – caursit alergģenu šūnu sienas. Otrā fāze ir alergģenu iznīcināšana, kā arī efektīva aizsardzība no alergģenu reprodukcijas.



SALONU FILTRS AR SISTĒMU BIOKNIGHT:

- Likvidē gandrīz 100% gaisā esošo baktēriju un alergģenu,
- Aizsargā no pelējuma un sēņu attīstības,
- Likvidē nepatīkamas smakas,
- Uzlabo transportlīdzekļa vadīšanas komfortu,
- Aizsargā klimata kontroles sistēmu.

Jauns kvalitātes standarts, kas ir sistēma BIOKNIGHT, tiek izmantots gan aktīvās ogles filtros, gan arī standarta filtros. Lēmums ieviest sistēmu BIOKNIGHT visos markas FILTRON salonu filtru tipos izriet no pārliecības, ka katra modeļa automašīnas vadītāji un pasažieri ir pelnījuši visaugstāko aizsardzību un komfortu brauciena laikā.



Jūtaties droši ar Bosch degvielas filtriem

Uzmanieties no lētiem piedāvājumiem!

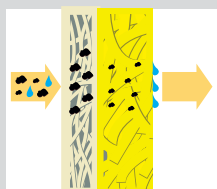


BOSCH
Invented for life

Bosch augstas kvalitātes degvielas filtrs

Filtrēšanas veids

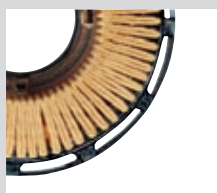
Augsta daļiņu atdalīšana, ko nodrošina mikroporu daudzslāņu filtrs *medium*



Lielo netīrumu aizturēšanas kapacitāte daudzajās ielocēs



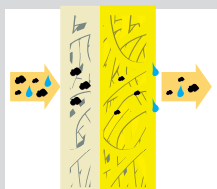
Uzticama filtrēšana, ko nodrošina stabila ieloču ģeometrija



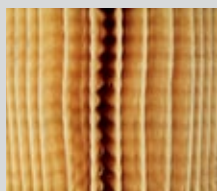
Zemas kvalitātes degvielas filtrs

Filtrēšanas veids

Zemas kvalitātes filtrs *medium*



Mazāks ieloču skaits



Nestabila ieloču ģeometrija



Dārgas sekas

- ▶ Pastiprināta dzinēja dilšana
- ▶ Inžektora aizsērēšana
- ▶ Korozijas bojājumi uz iekļūdes sistēmas, dzinēja un sūkņi
- ▶ Palielināts dzinēja nodilums, ko izraisa netīrumi
- ▶ Īsāks kalpošanas laiks
- ▶ Nepietiekama degvielas filtrācija
- ▶ Palielināts dzinēja nodilums

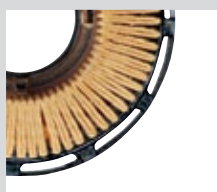
Bosch augstas kvalitātes degvielas filtrs

Hermētiskums

Korozijas izturīgs blīvējums novērš degvielas noplūdes



Lielo netīrumu aizturēšanas kapacitāte daudzajās ielocēs



Augstas kvalitātes blīve, kas izgatavota no speciālas gumijas, kas novērš jebkādas degvielas noplūdes



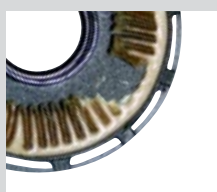
Zemas kvalitātes degvielas filtrs

Hermētiskums

Ūdens izraisa koroziju



Nefiltrētas degvielas noplūde, ko izraisa ieloču malu savienojumi



Bojāts, porains blīvējums



Dārgas sekas

- ▶ Briesmas, ko rada degvielas noplūde
- ▶ Vides piesārņojums, ko izraisa degvielas noplūde
- ▶ Īsāks filtra kalpošanas laiks
- ▶ Palielināts dzinēja nodilums
- ▶ Briesmas, ko rada degvielas noplūde
- ▶ Vides piesārņojums, ko izraisa degvielas noplūde

Bosch augstas kvalitātes degvielas filtrs

Tīrība

Aizsargvāciņš uz filtra tīrās virsmas (izplūdes), lai novērstu netīrumu iekļūšanu filtrā tā transportēšanas un glabāšanas laikā



Zemas kvalitātes degvielas filtrs

Tīrība

Nav aizsargvāciņa, tas var izraisīt netīrumu nokļūšanu filtrā



Dārgas sekas

- ▶ Palielināts dzinēja nodilums, ko izraisa netīrumi
- ▶ Īsāks kalpošanas laiks

Kvēlsveču diagnostika:

Kvēlsveces



BOSCH
Invented for life



Bojāts sildelementa gals

Cēlonis: Agra degvielas iesmidzināšana.

Sekas: Pārāk uzkarsts sildīšanas elements, kas kļūst trausls un lūzt.

Novēršana: Pārbaudiet degvielas iesmidzināšanas sistēmu, precīzi noregulējiet iesmidzināšanas momentu.



Sildelements ir ielocīts un iespiests

Cēlonis: Darbība ar pārāk lielu spriegumu, piemēram iedarbināšana izmantojot palaišanas-lādēšanas iekārtu. Pārmērīgi ilga strāvas pieplūde (strāvas padeve/kvēlsveču relejs). Nepieļaujama pēcuzkaršana, kad dzinējs jau darbojas. Kvēlsvece neatslēdzas. Palielināts ģenerators spriegums.

Sekas: Bojāta sildīšanas stieple.

Novēršana: Iedarbināšanas atvieglošanai izmantot tikai automobiļu 12 V elektrosistēmu. Pārbaudiet kvēlsveces sistēmu. Nomainiet uzsildīšanas laika releju.



Sildelements ir nokusis/nolūzis

Cēlonis: Agra degvielas iesmidzināšana. Sprauslas ir aizsērējušas vai nodilušas. Bojāts dzinējs (vārstu, virzuļa bojājumi utt.). Bojātas sprauslas. Iesprūduši virzuļa gredzeni.

Sekas: Sildelements ir pārāk karsts, tā rezultātā kūst vai lūzt.

Novēršana: Pārbaudiet degvielas sistēmu (tas ir, sprauslu un turētāja montāžu), precīzi uzstādiat iesmidzināšanas punktu.



Neatbilstoša kvēlsveces darbība

Cēlonis: Sprauga starp kvēlsveces korpusu un sildīšanas elementu ir saspiesta vai aizsērējusi. Sildīšanas elements izdala pārāk daudz siltuma, kontrolierīces vads neuzsilst un ļauj pārāk lielai strāvai nonākt līdz kvēldiegam.

Sekas: Bojāts kvēldiegs, priekšlaicīgs bojājums.

Novēršana: Pārbaudiet degvielas sistēmu. Precīzi uzstādiat iesmidzināšanas punktu. Pārbaudiet, kvēlsveces pievilšanas spēku.



Sildelements ir pārplisīis

Cēlonis: Lētas kvēlsveces/imitācijas (caurulīte var izplesties, paplašināties vai pat eksplodēt, to var izraisīt nepareizs pildījums vai mitrs izolācijas pulveris).

Sekas: Pārkaršanas izraisīts īssavienojums. Caurulīte var izplesties vai eksplodēt.

Novēršana: Izmantojiet *Bosch* kvēlsveces.



Bojāts ieskrūvējamais korpus

Cēlonis: Pārāk stipri pieskrūvēts kvēlsveces uzgrieznis. Izmantojiet pareizos instrumentus.

Sekas: Nolauzts termināls, bojāts sešstūris, īssavienojums.

Novēršana: Pieskrūvēt, izmantojot atbilstošu griezes momentu. Nepārsniegt noteikto pieskrūvēšanas griezes momentu.



Bojāts keramiskais sildelements

Cēlonis: Nepareizs iesmidzināšanas punkts. Nepareizs sprauslu modelis. Pārspriegums (attiecas uz sildelementa kušanu). Nepareizs stiprinājums, jo kvēlsvece ievietošanas laikā ir sašķiebusies.

Sekas: Keramiskais sildelements kļūst pārāk karsts un lūzt.

Novēršana: Pārbaudiet, vai dzinējam nav eļļas noplūdes. Pārbaudiet kontroles ierīces darbību. Pārbaudiet kvēlsveces stiprinājumu.



Keramiskais sildelements ir izkusis

Cēlonis: Ievietota nepareiza kvēlsvece (piem., 12 V kvēlsvece 24 V vietā). Bojāta kontrolierīce, kas izraisa pārāk lielu spriegumu vai nepietiekami ātri pārtrauc strāvas padevi.

Sekas: Keramiskais sildelements izkūst pārsprieguma rezultātā.

Novēršana: Pārbaudiet ģeneratoru. Pārbaudiet kontrolierīces darbību. Izmantojiet transportlīdzeklim atbilstošas kvēlsveces.



Saistībā ar spirālatsperu nomaiņu iesakām būt piesardzīgiem izvēloties “budžeta” klases zīmolus

Darbspēka izmaksas, kas ir saistītas ar spirālatsperu nomaiņu, bieži vien pārsniedz pašas atsperes izmaksas, un tā rezultātā ekonomiskāka kļūst kvalitāte, nevis cena.

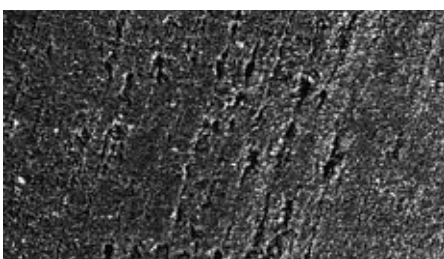


Spirālatsperes ir patiesi vienkāršas konstrukcijas detaļas, kas būtībā ir spirāles formā izlocīti tērauda gabali, kas pēc tam ir nokrāsoti melnā krāsā. Šī šķietamā konstruktīvā vienkāršība var radīt iespaidu, ka visas atsperes ir izgatavotas vienādi. Patiesībā realitātē tas mēdz ļoti atšķirties. Piemēram, ikviena *Kilen* spirālatspere tiek izgatavota pie mums uz vietas, lai garantētu tās ideālu savietojamību, kā arī tā ir izstrādāta tā, lai atbilstu vai pat pārsniegtu oriģinālapriekojuma kvalitātes prasības.

Kaut arī spirālatspere ir šķietami nenozīmīgs konstruktīvais elements, tomēr tā ir drošībai īpaši nozīmīga detaļa, un ir atbildīga par to, lai uzturētu pareizu transportlīdzekļa augstumu un absorbētu triecienus transportlīdzekļa vadīšanas laikā.

Spirālatsperes pastāvīgi ir pakļautas dabas apstākļu iedarbībai, kā arī milzu slodzei — jo tās balsta visa transportlīdzekļa svaru, to izolējot no ceļa. Tieši tāpēc ir svarīgi, lai atsperes materiāls būtu pietiekami kvalitatīvs un pašas atsperes virsma būtu pienācīgi aizsargāta pret koroziju, un būtu garantija tam, ka atspere dinamiskas izmantošanas apstākļos kalpos gadiem ilgi.

Spirālatsperes izgatavošanā izmantotās tērauda stieples kvalitātei ir ārkārtīgi liela nozīme. Ja tiek izmantots zemākas kvalitātes tērauds, kā tas bieži ir “budžeta” klases rezerves detaļu gadījumā, tad dažādi virsmas iekšēji defekti nav neierasta parādība (skatīt 1. attēlu).



1. att. Plaisas uz sliktas kvalitātes stieples virsmas.

Šie defekti samazina atsperes nogurumizturību, kā rezultātā tā pārāk ātri nodilst, un palielinās priekšlaicīgas

salūšanas risks. 2. attēlā ir parādīti “budžeta” klases atsperu dzīves cikla testēšanas rezultāti.

Oriģinālapriekojuma kvalitātes standarti paredz, ka salūšana nedrīkst notikt vismaz viena miliona testa ciklu laikā, bet pārbaudītās “budžeta” klases atsperes salūza



2. att. “Budžeta” klases atsperu dzīves cikla testēšanas rezultāti.

jau pēc apmēram 240,000 un 320,000 cikliem.

Visā pasaulē ir tikai nedaudzas tērauda rūpnīcas, kuras spēj nodrošināt nepieciešamo stieplu virsmas un to iekšējo kvalitāti, kas nepieciešama mūsdienu balstiekārtu atsperēm, un *Kilen* izmanto tikai augstākās klases īpašo atsperu tēraudu, ko piegādā īpaši izvēlētas rūpnīcas.

Pat visaugstākās kvalitātes atsperu stieplēm ir nepieciešama papildu apstrāde, kas nodrošinātu atsperes optimālu darbību un ilgu kalpošanu.

Pēc spirāles formas izveidošanas, ikvienai *Kilen* atsperei piemēro daudzpakāpju termiskās apstrādes procesu, lai uzlabotu to nogurumizturību, kā arī nodrošinātu atsperes izturību un elastību. Turklāt ikviena *Kilen* atspere tiek “bombardēta” ar miljoniem sīku tērauda lodiņu procesā, ko sauc par “skroštrūklošanu”, tādējādi vēl vairāk uzlabojot atsperes nogurumizturību un optimāli sagatavojot tās virsmu krāsošanai.

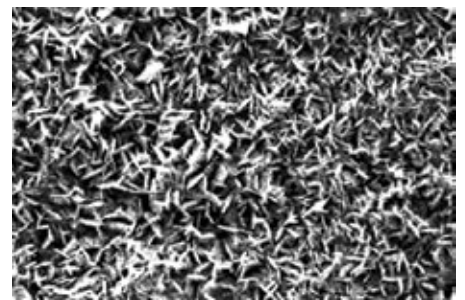
Visbiežākais atsperu atteices iemesls ir korozija, jo nav iespējams izvairīties no mikroplaisām ārējai iedarbībai pakļautajā krāsas slānī. Ja netiek nodrošināta papildu aizsardzība, tad atspere tūlīt sāk rūstēt, kā rezultātā korozija iespiežas zem krāsas — šis process notiek ļoti strauji — un ievērojami samazinās atsperes ekspluatācijas laiks.

3. attēlā ir parādīti atsperes virsmas defekti pēc 1000 stundu ilgas testēšanas ar sāls izsmidzināšanas metodi. Tur ir redzami vairāki sīki rūsas punkti, kā arī liels laukums, uz kura tikusi veikta virsmas kodināšana ar lāzeru, lai uz detaļas attēlotu logotipu un detaļas numuru. Ir skaidrs, ka šis risinājums rada apdraudējumu virsmas kvalitātei.

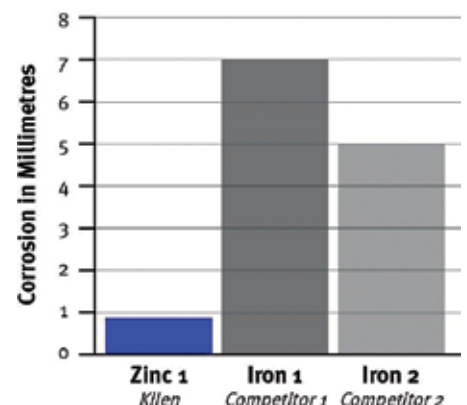


3. att. Atsperes virsmas defekti pēc 1000 stundu ilgas testēšanas ar sāls izsmidzināšanas metodi.

Tāpēc *Kilen* nodrošina papildu slāni aizsardzībai pret koroziju starp krāsu un atsperi, izmantojot cinka fosfatēšanas metodi (skatīt 4. attēlu). Šī metode nodrošina aizsardzību pret koroziju pat tad, ja krāsas slānī ir kādi defekti, un tiek uzskatīta par ievērojami efektīvāku veidu korozijas novēršanai nekā citas metodes, piemēram, apstrāde ar dzelzs fosfātu, ko



4. att. Cinka fosfāta slānis. Šie diski ir fosfāta kristāli, kuri nodrošina aizsardzību zem krāsas slāņa un saķeri ar to.



5. att. Lēnās korozijas testa rezultāti parāda atšķirību izturībā pret koroziju, ko nodrošina citas fosfatēšanas metodes.

dažkārt izmanto lētākām atsperēm (skatīt 5. attēlu).

Tā kā darbspēka izmaksas, kas ir saistītas ar spirālatsperu nomaiņu, bieži vien pārsniedz pašas atsperes izmaksas, tad ekonomiskāk ir izvēlēties kvalitāti, nevis cenu.

***Kilen* spirālatsperēm ir trīs gadu ražotāja garantija, kas sniedz papildu sirdsmieru. “Uzstādi un aizmirsti!” — tāds ir *Kilen* standarts!**

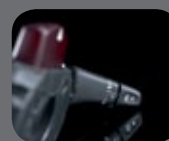
SWAG[®]
GERMANY

QUALITY SINCE 1954

Labākais risinājums izvēloties rezerves daļas

SWAG piedāvā vairāk nekā 14000 rezerves daļas visām vācu un citām Eiropas automašīnu markām, attiecībā uz šādām produktu grupām:

- Dzinēja daļas
- Stūres daļas
- Šasijas daļas
- Bremžu sistēmas daļas
- Elektriskās sistēmas detaļas
- Tehniskie šķidrums
- SWAG EXTRA detaļas



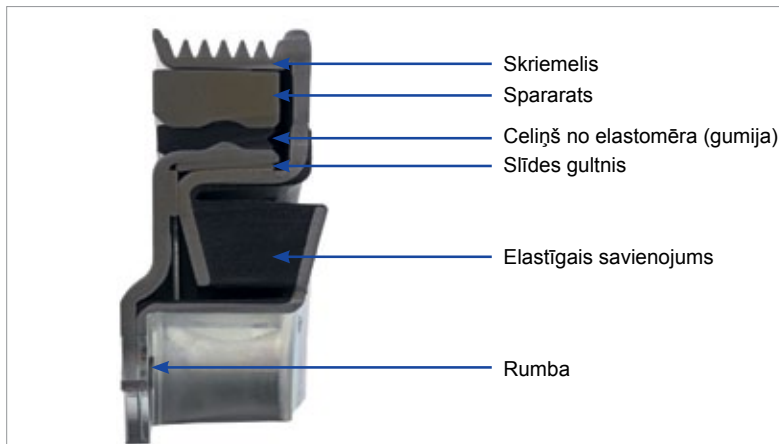
Kloķvārpstas skriemelis ar aizbīdni vienmērīgai motora darbībai

Mūsdienīgi dzinēji – tie ir jaudīgi un augsti tehnoloģiski mehānismi. Piekaramo agregātu aizsardzībai no priekšlaicīgiem bojājumiem, vibrācijas un svārstībām ir jābūt minimizētiem. Darbības pārkāpumi sakarā ar dzinēja četraktu darbības principu tiek nodoti caur kloķvārpstas skriemeli uz palīgmehānismu piedziņu. Tas veido negatīvu ietekmi skaņu līmenim un attiecīgi samazina piekaramo agregātu un citu piedziņas komponentu kalpošanas termiņu.

Visefektīvākais variants šo nevēlamo svārstību neitralizācijai ir izmantot aizbīdni vērpes svārstībām (zināms jau kā kloķvārpstas skriemelis ar aizbīdni). Tie tiek izmantoti galvenokārt dīzēļū, kā arī jaudīgos benzīna dzinējos. Aizbīdnis tiek uzstādīts pa tiešo uz kloķvārpstas skriemeli un pateicoties savai konstrukcijai atdala piedziņas siksnu no kloķvārpstas skriemeļa vibrācijas. Rezultātā palīgmehānismi tiek atbrīvoti no dinamiskām slodzēm.

Kloķvārpstas skriemeļa ar aizbīdni konstrukcija

Kloķvārpstas skriemeļa iekšējā konstrukcija ir rēķināta uz vibrāciju absorbēšanu, ko ģenerē dzinējs. Tas ir vienīgais veids kā kompensēt un novērst vibrācijas uz palīgmehānismu piedziņu. Atšķirībā no pilnmetāla kloķvārpstas skriemeļiem, daudzslāņu kloķvārpstas skriemeļa (zīm.1) ar diviem celiņiem no elastomēra



Zīm.1 Daudzslāņu konstrukcijas kloķvārpsta

un slīdes gultņa izmantošana garantē, ka piekaramo mehānismu piedziņa notiek nevainojami. Dotajā gadījumā celiņš no elastomēra un elastīgs savienojums spēlē izšķirošo lomu. Optimālam gumijas savienojumam ar metālu un pareizam gumijas maisījumam ir ļoti svarīga loma.

Vērpes svārstību aizbīdņa salīdzinājums ar pilnmetāla skriemeli

Atšķirību starp vērpes svārstību aizbīdni (zīm.2) un pilnmetāla skriemeli (zīm.3) var ieraudzīt salīdzinot divus šķērsriezumus. Ne visai dārgi pilnmetāla varianti tiek piedāvāti arvien biežāk. Pat ja pilnmetāla aizbīdņiem liekas ir lielākas priekšrocības cenā un kalpošanas

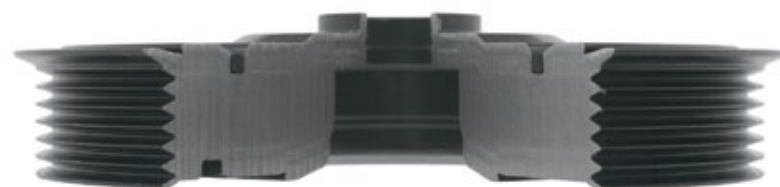
ilgumā, sekas viņu izmantošanā citos piedziņas komponentos nav paredzamas un prognozējamas.

Izmantojot skriemeli ar vērpes svārstību aizbīdni piedziņas siksna ir savienota ar kloķvārpstu ar gumijas-metāla savienojuma palīdzību, kas veicina vibrācijas samazināšanu. No citas puses, pilnmetāla skriemeļi nodod uz papildmehānismiem raksturīgas vibrācijas. Par cik palīdmehānismi ir pakļauti nefiltrējošām vibrācijām, viņi savukārt ātrāk nodilst. Kā sekas var notikt piekaramo mehānismu komponentu izeja no ierindas, bet sliktākā gadījumā dzinēja kapitālais remonts.

Vērpes svārstību aizbīdņa salīdzinājums ar pilnmetāla skriemeli



Zīm.2. Vērpes svārstību kloķvārpstas skriemelis ar aizbīdni.



Zīm.3. Pilnmetāla kloķvārpstas skriemelis.



Kloķvārpstas skriemeļa ar aizbīdni pārbaude

Tādas detaļas kā celiņš no elastomēra, elastīgais savienojums un slīdes gultnis var izdilt sava vecuma dēļ vai apkārtējās vides faktoru ietekmes dēļ, tādu kā karstums, aukstums vai kontakts ar eļļu vai citām ķīmiskajām vielām. Kaut gan izdilums un bojājums ne vienmēr ir uzreiz redzams un galvenokārt ir redzams uz skriemeļa aizmugurējās daļas. Skaņas no piekaramo mehānismu piedziņas ir drošs apliecinājums bojājumam.

Kloķvārpstas skriemeļa kalpošanas termiņš arī ir atkarīgs no vadības stila kustības apstākļiem (piemēram korķi pilsētas transportā). Lielākā daļa dzinēja svārstību notiek kloķvārpstas rotācijas apakšējā frekvenču diapazonā. Eksistē bojājumu risks no vibrācijas un skanas līmeņa paaugstināšanās, ja kloķvārpstas skriemelis tiek pārbaudīts neregulāri un pēc vajadzības netiek nomainīts.

Tāpēc SWAG rekomendē smalku vizuālu pārbaudi veikt pēc 60 000 km nobraukuma. SWAG zīmols ietilpst *Bilstein Group* sastāvā, tāpat kā *febi* un *Blue Print* zīmoli.

Sīkāku informāciju var atrast: www.bilsteingroup.com

Pārbaudot kloķvārpstas skriemeli ar aizbīdni pievērsiet sevišķu uzmanību sekojošiem bojājumiem:



Mikroplaisas uz elastomēra celiņa vai/un uz elastīgā savienojuma.

lemesls: Gumija zaudē savu elastīgumu un paliek cieta sava vecuma dēļ, kas noved pie plaisām.



Sarāvumu un plaisu veidošanās iekšpusē.

lemesls: Smagi ekspluatācijas apstākļi, tādi kā sītieni, augsta temperatūra vai svešķermeņu iekļūšana.



Pilna elastomēra celiņa vai elastīgā savienojuma saslāgošanās.

lemesls: Nenotiek apkopes. Ļoti biežs iemesls ir motora eļļas izplūde caur kloķvārpstas blīvu. Tas noved līdz gumijas uztūkumam un deformācijai.



Berzes pēdas darba zonā.

lemesls: Aizbīdņa korpusa (gumija) ir stipri izdilis, kas noved pie kloķvārpstas skriemeļa sašūpošanas un attiecīgi līdz vibrācijai.

SWAG rekomendē mainīt kloķvārpstas skriemeli pēc katra 120 000 km nobraukuma, par cik visi izdiluma un vecuma procesi ir redzami. Bez visa lūdzu sekojiet ražotāja instrukcijām un specifikācijām.

Padomi uzstādīšanai:

- Neveiciet sitienus un nepielietojiet rupju spēku veicot montāžu/demontāžu
- Izmantojiet noņemšanas atslēgu
- Neizmantojiet trieciena skrūvgriezi
- Pievelciet skrūves ar pareizu pievilkšanas momentu un izmantojot dinamometrisko atslēgu
- Izmantojiet jaunas skrūves, jo skrūves izstieptas un tās drīkst izmantot tikai vienu reizi
- Nomainot skriemeli, rekomendējam nomainīt arī siksnu, spriegotāja rullīti un ģeneratora skriemeli ar apdziņas savienojumu
- Pārbaudiet vai skriemelis nav sists un tā savērsumu

SWAG piedāvā kloķvārpstas skriemeļus, kuru iekšējā konstrukcija un kvalitāte atbilst oriģinālai produkcijai. Tā ir vienīgā iespēja garantēt pieprasīto svārstību deformāciju katram transporta līdzekļa tipam.

Regulāra akumulatoru pārbaude ļauj izvairīties no problēmām uz ceļa

Automašīnu salūšanas gadījumu statistika rāda, ka akumulatori ir iemesls katras trešās automašīnas salūšanai* – jo īpaši, ja āra ir auksts un mitrs, un temperatūra noslīd zem nulles. Lielāko daļu šo salūšanas gadījumu ir bijis iespējams novērst, ja tiktu veikta regulāra akumulatora pārbaude, pārliecinoties par to, ka akumulators ir labā stāvoklī. Tāpēc *Johnson Controls* regulāri informē auto darbnīcas, kā arī automašīnu vadītājus par akumulatoru pārbaudi nozīmīgumu.



Kad automašīna tiek atdzīta uz darbnīcu, lai sagatavotos aukstajai sezonai, ir vairākas procedūras, kuras nodrošina, ka to droši varēs ekspluatēt ziemā: piemēram, riepu nomaiņš, lukturu pārbaude, kā arī nodilušo vējstiklu tīrītāju nomaiņa. Lai novērstu akumulatora atteices iespēju, arī tas šādās reizēs būtu jāpārbauda — tas autovadītājam palīdzēs izvairīties no salūšanas un palikšanas uz ceļa, kā arī darbnīcām iegūt klienta ilgtermiņa lojalitāti.

Nomainiet nolietotos akumulatorus, lai izvairītos no salūšanas

Lielākā daļa autovadītāju uzskata akumulatorus par rezerves daļām, lai gan akumulatori ir kļuvuši par uzturēšanas detaļām. Mūsdienu automašīnās akumulatoru loma ir mainījies. Tie ne tikai nodrošina enerģiju aizdedzei un transportlīdzekļa iedarbināšanai, bet arī apgādā ar enerģiju pastāvīgās elektromobiļu sistēmas un darbina aizvien vairāk elektronisko iekārtu. Līdz ar to nav pārsteidzoši, ka bieži vien transportlīdzekļa salūšana ir saistīta ar akumulatora problēmām, it īpaši ziemas laikā.

Pētījumi liecina, ka gandrīz katrs septītais

akumulators ir sliktā stāvoklī un būtu jānomaina.** “Neatkarīgi no tā, vai transportlīdzeklis ir jauns vai vecs, veicot pavisam vienkāršu testu, detaļu izplatītājam vai automobiļu klubam ir jānosaka, vai akumulators spēs pārdzīvot ziemas sezonu,” stāsta Francisco R Cecena Lizarraga, *Johnson Controls* mārketinga direktors Eiropā, Vidējos Austrumos un Āfrikā (EMEA). “Ja akumulators ir jānomaina, tad vairums autovadītāju uzticēsies savu auto darbnīcu speciālistiem un ņems vērā viņu ieteikumus.”

Johnson Controls, izmantojot visus saziņas kanālus, vēlas īpaši uzsvērt regulāras akumulatoru pārbaudes nozīmīgumu. Turklāt šajā pašā kontekstā arī gala patērētājiem ir ieteicams pārbaudīt akumulatorus un nepieciešamības gadījumā tos nomainīt auto darbnīcā, — kas saistīts ar mūsdienu transportlīdzekļu arvien pieaugošo sarežģītību (www.varta-automotive.com).

Visprogresīvākās tehnoloģijas mūsdienīgiem transportlīdzekļiem

Ne katrs akumulators derēs katrai automašīnai. Ja tiek izmantots parastais SLI tipa akumulators, tad degvielu

taupošie transportlīdzekļi, kas ir aprīkoti ar automātisko motora izslēgšanas/ieslēgšanas (Start-Stop) sistēmu vai transportlīdzekļi ar sarežģītām akumulatoru pārvaldības sistēmām, var nemaz neuzsākt darbību, vai arī tiem var nepietikt jaudas iedarbināt visus auto elektriskos komponentus. Šīm automašīnām ir nepieciešamas modernas akumulatoru tehnoloģijas, piemēram, AGM vai EFB. *Johnson Controls* jau gadiem ilgi izstrādā un piedāvā šādus akumulatorus ar VARTA zīmolu.

Turklāt *Johnson Controls* aicina auto darbnīcas akumulatoru pārbaudi padarīt par standarta procedūru — ne tikai tiem transportlīdzekļiem, kuri tiek sagatavoti ziemas sezonai, bet darīt to jebkurā gadalaikā. Ja akumulators šķiet nolietots, tad tas ir jānomaina pret VARTA akumulatoru. Pateicoties to uzticamībai un progresīvajām tehnoloģijām, šī zīmola akumulatoriem uzticas jau vairākas automašīnu vadītāju paaudzes. Šādā veidā autovadītāji pasargās sevi no negaidītas palikšanas uz ceļa — kas veicinās klientu apmierinātības pieaugumu, kuri kļūs lojāli uzticamai auto darbnīcai.

* ADAC statistika par 2014. gadu.

** Midtronics statistikas dati.

MONROE

AMORTIZATORI



100% DROŠĪBA

100% AUTOMOBILU
PARKA PĀRKLĀJUMS

100% OE TEHNOLOĢIJA



Jūsu klienti jums uzticās.
Nelieciet viņiem vilties.



TENNECO
www.monroe.com

Motora aizsargātāji: Bosch filtri



Bosch filtri automobili aizsargā to, kas dārgi maksā: Tīrs gaiss, dzidra degviela un nevainojama eļļa ir obligāti priekšnosacījumi ilgstošai un uzticamai precīzo detaļu darbībai iesmidzināšanas sistēmās un motoros. Starp citu, salona filtrs aizsargā to, kas automobili ir visvērtīgākais: autovadītāju un pasažierus.



BOSCH
Tehnika dzīvei

www.bosch.lv